

# Latitude 13

Education Series

## Quick Start Guide

Guide d'information rapide

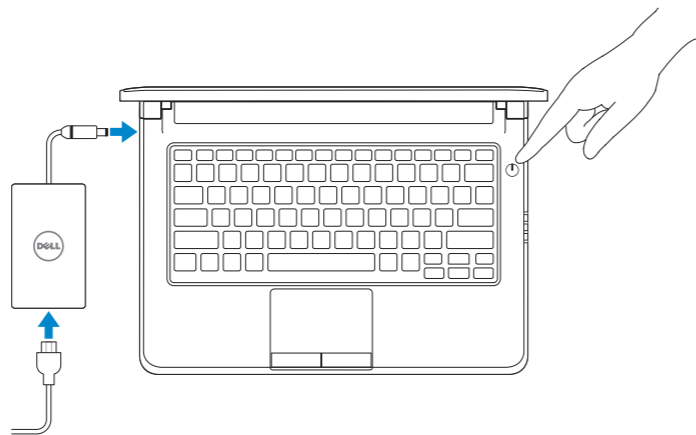
Guía de inicio rápido



### 1 Connect the power adapter and press the power button

Connectez l'adaptateur d'alimentation et appuyez sur le bouton d'alimentation

Conecte el adaptador de energía y presione el botón de encendido

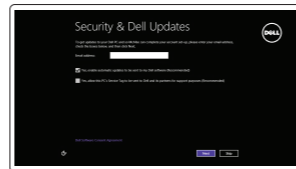


### 2 Finish operating system setup

Terminez la configuration du système d'exploitation

Finalice la configuración del sistema operativo

#### Windows 8.1



##### Enable security and updates

Activez la sécurité et les mises à jour

Active la seguridad y las actualizaciones



##### Connect to your network

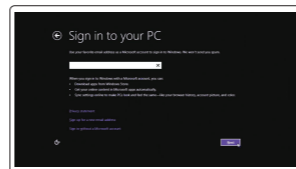
Connectez-vous à votre réseau

Conéctese a una red

**NOTE:** If you are connecting to a secured wireless network, enter the password for the wireless network access when prompted.

**REMARQUE :** si vous vous connectez à un réseau sans fil sécurisé, saisissez le mot de passe d'accès au réseau sans fil lorsque vous y êtes invité.

**NOTA:** Si se conecta a una red inalámbrica segura, introduzca la contraseña de acceso a la red inalámbrica cuando se le solicite.

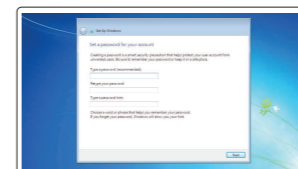


##### Sign in to your Microsoft account or create a local account

Connectez-vous à votre compte Microsoft ou créez un compte local

Inicie sesión en su cuenta de Microsoft o cree una cuenta local

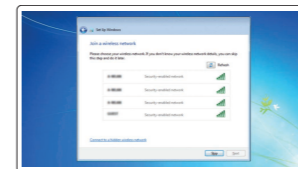
#### Windows 7



##### Set up password for Windows

Configurez un mot de passe pour Windows

Establezca una contraseña para Windows



##### Connect to your network

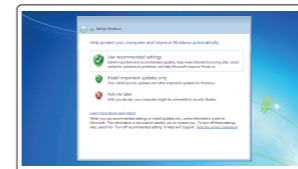
Connectez-vous à votre réseau

Conéctese a una red

**NOTE:** If you are connecting to a secured wireless network, enter the password for the wireless network access when prompted.

**REMARQUE :** si vous vous connectez à un réseau sans fil sécurisé, saisissez le mot de passe d'accès au réseau sans fil lorsque vous y êtes invité.

**NOTA:** Si se conecta a una red inalámbrica segura, introduzca la contraseña de acceso a la red inalámbrica cuando se le solicite.



##### Protect your computer

Protégez votre ordinateur

Proteja el equipo

#### Ubuntu

Follow the instructions on the screen to finish setup.

Suivez les instructions qui s'affichent pour terminer la configuration.

Siga las instrucciones en pantalla para finalizar la configuración.

### Locate Dell apps in Windows 8.1

Localiser les applications Dell dans Windows 8.1

Localice las aplicaciones Dell en Windows 8.1



**Register My Device**

**Register your computer**

Enregistrez votre ordinateur | Registre el equipo



**Dell Backup and Recovery**

**Backup, recover, repair, or restore your computer**

Effectuez une sauvegarde, récupération, réparation ou restauration de votre ordinateur  
Realice copias de seguridad, recupere, repare y restaure su equipo



**Dell Data Protection | Protected Workspace**

Protect your computer and data from advanced malware attacks

Protégez votre ordinateur et vos données contre les attaques malveillantes sophistiquées

Proteja el equipo y los datos de ataques de malware avanzados

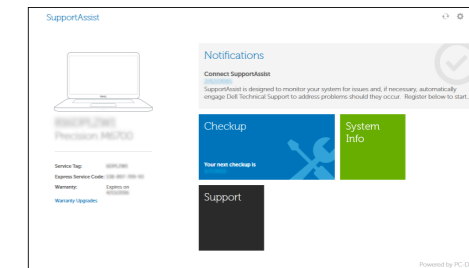


**Dell SupportAssist**

**Check and update your computer**

Recherchez des mises à jour et installez-les sur votre ordinateur

Busque actualizaciones para su equipo



## Product support and manuals

Support produits et manuels  
Soporte del producto y manuales

[Dell.com/support](http://Dell.com/support)

[Dell.com/support/manuals](http://Dell.com/support/manuals)

[Dell.com/support/windows](http://Dell.com/support/windows)

[Dell.com/support/linux](http://Dell.com/support/linux)

## Contact Dell

Contacter Dell | Póngase en contacto con Dell

## Regulatory and safety

Règlementations et sécurité | Normativa y seguridad

## Regulatory model

Modèle réglementaire | Modelo normativo

## Regulatory type

Type réglementaire | Tipo normativo

## Computer model

Modèle de l'ordinateur | Modelo de equipo

[Dell.com/contactdell](http://Dell.com/contactdell)

[Dell.com/regulatory\\_compliance](http://Dell.com/regulatory_compliance)

**P47G**

**P47G002**

**Latitude -3350**

## Información para NOM, o Norma Oficial Mexicana

La información que se proporciona a continuación se mostrará en los dispositivos que se describen en este documento, en conformidad con los requisitos de la Norma Oficial Mexicana (NOM):

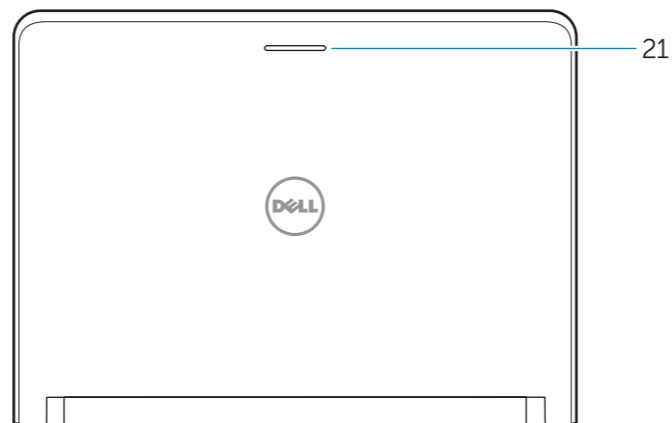
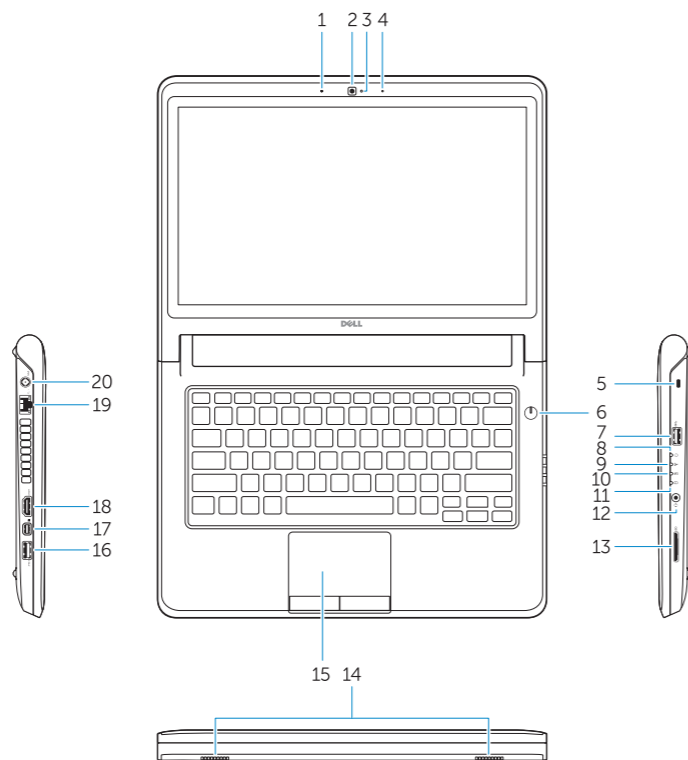
### Importador:

Dell México S.A. de C.V.  
Paseo de la Reforma 2620 - Piso 11.º  
Col. Lomas Altas  
11950 México, D.F.

Número de modelo reglamentario:	P47G
Voltaje de entrada:	100 V CA–240 V CA
Corriente de entrada (máxima):	1,7 A/2,5 A
Frecuencia de entrada:	50 Hz–60 Hz
Corriente de salida:	3,34 A/4,62 A
Voltaje de salida:	19,5 +/- 1 V CC

## Features

Caractéristiques | Funciones



1. Microphone
2. Camera
3. Camera-status light
4. Microphone
5. Security-cable slot
6. Power button
7. USB 3.0 connector
8. Power-status light
9. Wireless-status light
10. Battery-status light
11. Hard-drive activity light
12. Headset connector
13. SD-card reader
14. Speakers
15. Touchpad
16. USB 3.0 connector
17. Mini DisplayPort connector
18. HDMI connector
19. RJ45 connector
20. Power connector
21. Network-status Light

1. Microphone
2. Caméra
3. Voyant d'état de la caméra
4. Microphone
5. Emplacement pour câble de sécurité
6. Bouton d'alimentation
7. Port USB 3.0
8. Voyant d'état de l'alimentation
9. Voyant d'état du sans fil
10. Voyant d'état de la batterie
11. Voyant d'activité du disque dur
12. Port pour casque
13. Lecteur de carte SD
14. Haut-parleurs
15. Pavé tactile
16. Port USB 3.0
17. Connecteur Mini DisplayPort
18. Port HDMI
19. Connecteur RJ45
20. Port d'alimentation
21. Voyant d'état réseau

1. Micrófono
2. Cámara
3. Indicador luminoso de estado de la cámara
4. Micrófono
5. Ranura del cable de seguridad
6. Botón de encendido
7. Conector USB 3.0
8. Indicador luminoso de estado de alimentación
9. Indicador luminoso del estado de la conexión inalámbrica
10. Indicador luminoso del estado de la batería
11. Indicador luminoso de actividad de la unidad del disco duro
12. Conector para auricular
13. Lector de tarjetas SD
14. Altavoces
15. Superficie táctil
16. Conector USB 3.0
17. Conector Mini DisplayPort
18. Conector HDMI
19. Conector RJ45
20. Conector de alimentación
21. Indicador luminoso de estado de red



06V476A00

© 2015 Dell Inc.

© 2015 Microsoft Corporation.

© 2015 Canonical Ltd.

Printed in China.

2015-08